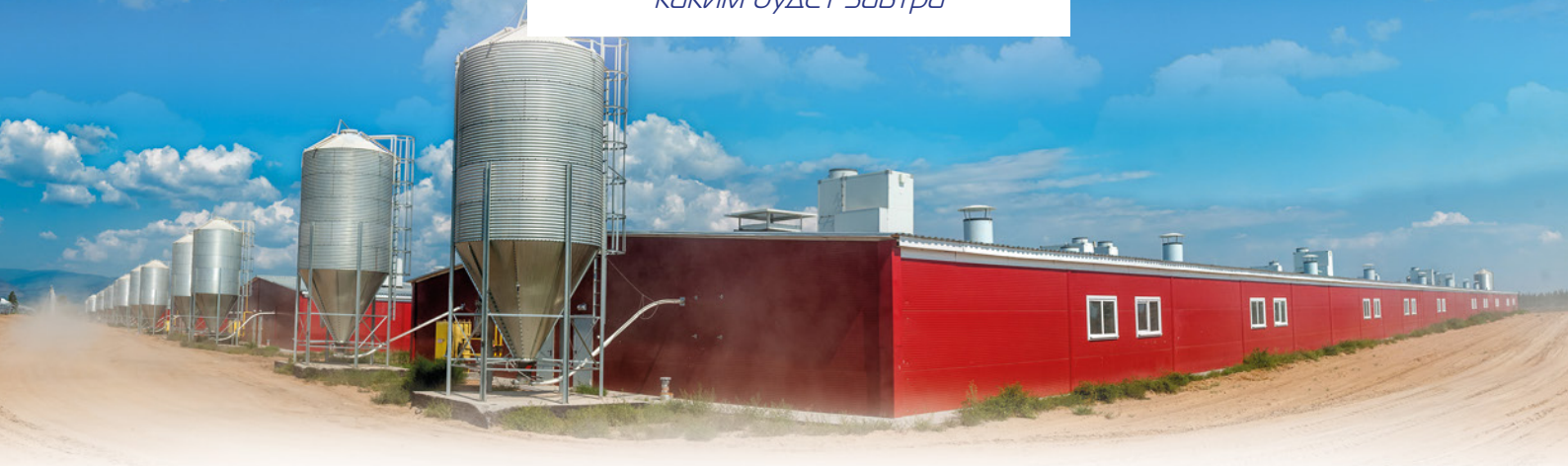




ТОНАР

*Для тех, кто решает сам,
каким будет завтра*



ПРИЦЕПНАЯ ТЕХНИКА ДЛЯ ПЕРЕВОЗКИ СКОТА



Национальная премия в области импортозамещения «Приоритет-2016» в номинации «Приоритет-АГРО».



Предназначен для перевозки свиней, овец с 3 этажами (ярусами) загрузки. Кузов выполнен полностью из алюминиевых профилей (разработчик – компания «Stehmann» (Германия). Загрузка поэтажно. Гидроцепной привод этажей с фиксацией.

ТОНАР-9827 СКОТОВОЗ ДЛЯ ПЕРЕВОЗКИ В ТРИ ЯРУСА



Масса перевозимого груза - не более 30 000 кг

3-х ярусная загрузка

Количество перевозимых свиней - до 200 шт

Снижение временных затрат на загрузку и выгрузку свиней по сравнению с полуприцепом, оборудованным лифтом. Не остается свободных площадей при загрузке из-за неподвижных разделительных решёток. Снижаются затраты на уборку прицепа.

КУЗОВ ДЛЯ ЖИВОТНЫХ:

Кузов 3-х этажный, полностью изготовлен из алюминия.

Полы: Нижний пол полностью самонесущий из двустенных алюминиевых балок сверху с противоскользящим профилем.

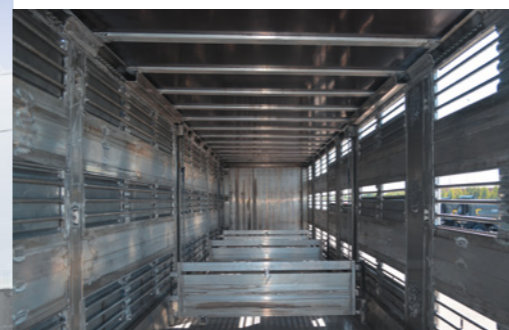
2-й пол идентичен нижнему полу. Этот пол является приводным.

3-й пол идентичен 2-му и нижнему полу и движется за счет 2-го пола.

Полы подъемные перемещаются в вертикальном направлении при помощи системы гидроцепных приводов. Конструкция полов и приводов обеспечивает перемещение полов под нагрузкой до 10 000 кг. В качестве энергопривода системы передвижных полов служит гидравлическая автономная система с электроприводом от аккумуляторов. Подзарядка аккумуляторов осуществляется от двигателя тягача. Энергопитание расположено под полом фургона.

| Модель 9827-0000010 | |
|---|------------------------|
| Масса перевозимого груза, не более, кг | 18 950 (30 000*) |
| Масса снаряжённого полуприцепа, не более, кг | 11 500 |
| Полная масса полуприцепа, не более, кг | 30 450 (41 500*) |
| Нагрузка на седло (седельно-цепное устройство) при максимальной загрузке не более, кг | 14 500 |
| Высота седельно-цепного устройства, мм | 1 150 |
| Габариты, не более, мм: Длина / Ширина / Высота | 14 020 / 2 550 / 4 000 |
| Количество уровней для перевозки свиней, шт | 3 |

* - технически допустимая



Внутренние заграждения: съёмные, полностью из алюминия; разделяют каждый ярус на на 5 секций; фиксируются защёлками; имеют усиленную сварную конструкцию.

Боковые стенки: гладкие, выполнены из алюминиевых профилей. Окна в боковых стенках (расположены на всех трёх ярусах) имеют задвижки, обеспечивающие регулировку естественной вентиляции кузова.

Вентиляционные задвижки: выполнены из алюминия, могут полностью открываться и закрываться, ручное управление.

Передняя стенка: выполнена из алюминия.

Задний дверной проём: для загрузки и выгрузки животных на заднем дверном блоке установлена опускающаяся дверь-аппарель с подъёмными ограждениями. Привод механический.

Аппарель: поднимается вертикально и служит дверью.

Вентиляторы: 12 штук (по 4 на каждом этаже).

Система поения: 2 бака для воды по 150 литров с пневмоподачей; 30 поилок (по 10 на каждом этаже, по 2 на отсек).

Освещение кузова: фонарь для освещения заднего погрузочного трапа трапа; 6 фонарей внутреннего освещения кузова (по 2 на этаж).

Ящики: с обеих сторон осей крепятся ящики для бака системы поения, аккумуляторов (для подзарядки аккумуляторов имеется кабель с разъёмом для соединения с разъёмом тягача), гидробака и гидронасоса механизма поднятия полов.

Устройства слива: два крана в задней части полуприцепа.

Шасси:

Подвеска - зависимая, на продольных упругих рычагах с пневматическими упругими элементами и телескопическими гидравлическими амортизаторами.

Оси колёс - ТОНАР

Колёса - дисковые 11,75x22,5

Шины - бескамерные 385/65R 22,5

Тормозная система:

Рабочая тормозная система - с двухпроводным пневматическим приводом с электронным управлением EBS;

Стояночная тормозная система - механический привод с пружинными энергоаккумуляторами на средней и задней осях и пневматическим ручным краном управления;

Аварийная тормозная система - механический привод с пружинными энергоаккумуляторами на средней и задней осях к тормозным механизмам колёс.

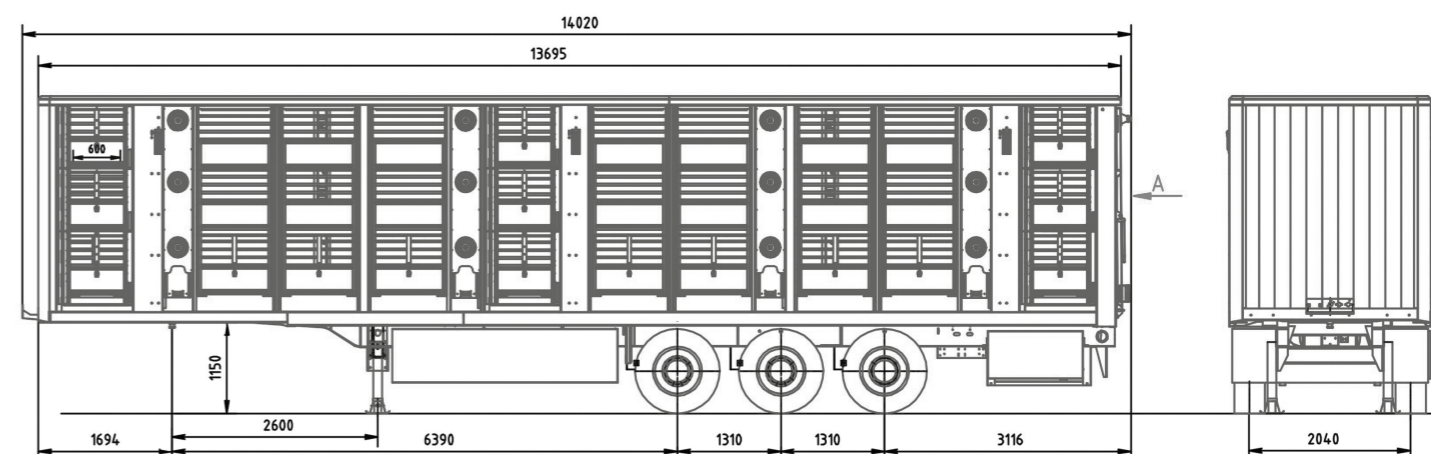
Первая ось подъёмная;

Опорное устройство - 2 x 12 т, ручное управления.

ООО МЗ «Тонар» ведёт разработку новых моделей специализированных полуприцепов для перевозки КРС и свиней:

- 2-х ярусный полуприцеп для перевозки КРС

- универсальный полуприцеп для перевозки КРС в 2 яруса и свиней в 3 яруса





TONAR-98271

СКотовоз для перевозки в три яруса 16,5 м



Предназначен для перевозки свиней, овец с 3 этажами (ярусами) загрузки. Кузов выполнен полностью из алюминиевых профилей. Загрузка поэтажно. Гидроцепной привод этажей с фиксацией.

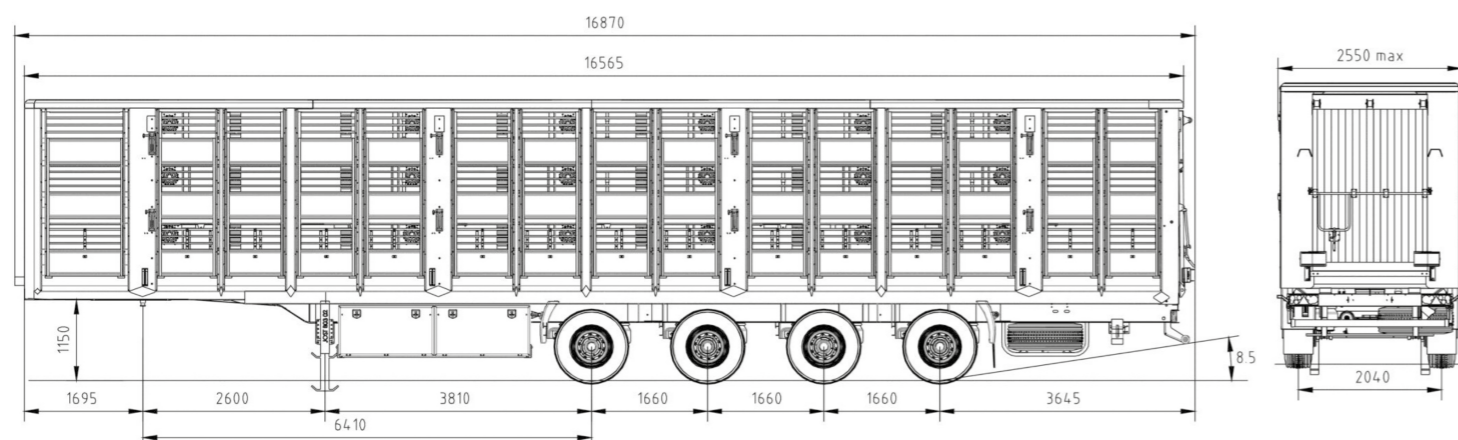


Масса перевозимого груза - 27 200-32 500 кг

3-х ярусная загрузка

Количество перевозимых свиней - до 250 шт

| Модель 98271 | Разрешенная | Технически допустимая |
|--|-------------|-----------------------|
| Масса перевозимого груза, кг | 27 200 | 32 500 |
| Масса снаряжённого полуприцепа, кг | 15 000 | |
| Полная масса полуприцепа, кг | 42 200 | 47 500 |
| Распределение полной массы по осям, кг | | |
| - на седельно-сцепное устройство | 10 200 | 10 500 |
| - на колёсную тележку | 32 000 | 36 000 |



Подвеска - зависимая, на продольных упругих рычагах с пневматическими упругими элементами и телескопическими гидравлическими амортизаторами.

Оси колёс - ТОНАР, с максимальной нагрузкой до 9000 кг. Допускается установка по заказу осей от других производителей. **1 и 4 оси - самоподруливающие.**

Колёса - дисковые 11,75 x 22,5
Шины - бескамерные 385/65R 22,5

Рабочая тормозная система - с двухпроводным пневматическим приводом, с электронным управлением EBS конфигурации 4S/2M. Тормозные механизмы барабанные с внутренними колодками.

Стояночная тормозная система - механический привод от пружинных энерго-аккумуляторов на второй и третьей осях.



Аварийная тормозная система - при обрыве соединительных магистралей с тягачом – рабочие тормозные камеры всех осей; При утечке воздуха из системы полуприцепа – пружинные энергоаккумуляторы второй и третьей осей.

Электрооборудование - выполнено по двухпроводной схеме с номинальным напряжением 24 V.

Гидроэлектростанция - «PENTA» (Италия). Питается от 2-х АКБ.

Рама - сварная из лонжеронов двутаврового сечения переменного по высоте, соединённых поперечинами. В передней части рамы размещена плита наката со шкворнем.

Прицеп оборудован системами вентиляции, освещения и поения.

НОВАЯ МОДЕЛЬ ПРИЦЕПА для перевозки КРС в один ярус

Новинка!

Количество перевозимых голов КРС - до 15 голов.

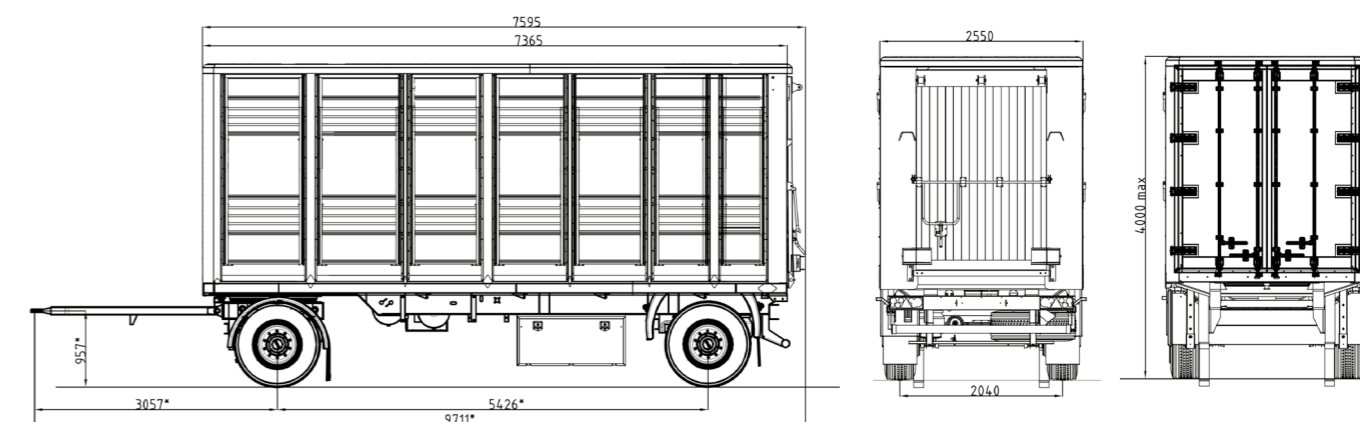
Кузов прицепа - изготовлен из алюминиевых профилей, предназначен для одноярусной загрузки. Пол кузова имеет герметичную конструкцию, **покрыт рифленным листом**. В задней части кузова располагаются 2 сливных отверстия с запорными

механизмами. Кузов оборудован **системой вентиляции** - 3 вентилятора равномерно расположенных по правой стороне прицепа.

Перегрузка скота осуществляется из кузова автомобиля через его трап и передние распашные ворота прицепа.

Внутри кузова располагаются **2 перемещаемые перегородки**, высотой 1400 мм.

Шасси прицепа - двухосное, с поворотным кругом, односкатное.





TONAR-98262

УНИВЕРСАЛЬНЫЙ ПОЛУПРИЦЕП ДЛЯ ПЕРЕВОЗКИ КРС И СВИНЕЙ



Количество перевозимых животных:
КРС (голов) -
 26 - весом до 600 кг,
 33 - весом до 450 кг,
 54 - весом до 200 кг,
свиньи - до 90 голов
 (в убойном весе)

Преимущества:

- Полуприцеп универсален: предназначен для перевозки КРС, свиней, овец и др. скота в один ярус. При этом не требуется применения специальных погрузочно-разгрузочных приспособлений (пандусов, эстакад и т.п.);
- Жёсткая конструкция кузова;
- Двухосное шасси с увеличенным межосевым расстоянием, что облегчает маневрирование в стесненных условиях;
- Обшивка из алюминия снижает собственный вес и увеличивает срок службы полуприцепа.

Дополнительные опции:

- установка системы поения с поилками для КРС или свиней (по выбору);
- установка освещения разгрузочного трапа и внутри кузова;
- установка принудительной вентиляции кузова;
- установка бокового аварийного трапа.

| Модель 98262 | |
|--|--------|
| Объём кузова, куб.м | 67 |
| Внутренние размеры кузова, мм | |
| Длина | 13 560 |
| Ширина | 2 550 |
| Высота | 1 950 |
| Масса перевозимого груза, кг | 22 000 |
| Масса снаряжённого полуприцепа, не более, кг | 9 360 |
| Полная масса полуприцепа, не более, кг | 31 360 |
| ССУ, мм | 1200 |



Вентиляционные задвижки: выполнены из алюминия.
Система принудительной вентиляции кузова.

Шасси:

Подвеска - зависимая на продольных упругих рычагах и пневматическими упругими элементами, телескопическими гидравлическими амортизаторами.

Шины (размер) - 385/65 R22.5

Колёса - 11.75 x 22.5 односкатные дисковые

Тормозная система:

Рабочая тормозная система - с пневматическим двухпроводным приводом, автоматическим регулятором тормозных сил и антиблокировочной системой, действующей на тормозные механизмы барабанного типа;

Стояночная тормозная система - механический привод с пружинными энергоаккумуляторами пневматическим ручным краном управления;

Аварийная тормозная система - механический привод с пружинными энергоаккумуляторами к тормозным механизмам.



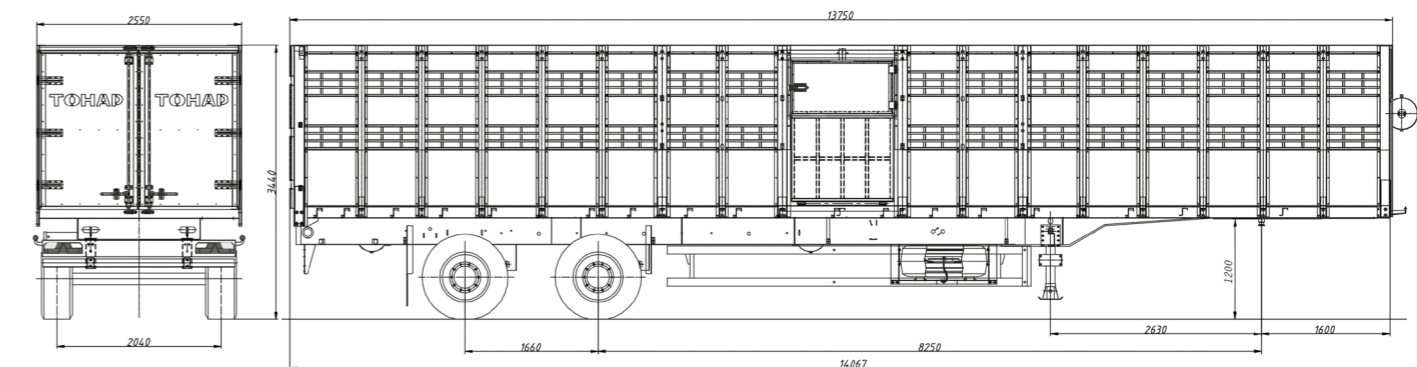
Внутренние заграждения: кузов разделен на 4 отсека внутренними перегородками, выполненными из оцинкованных профилированных листов.

Задний дверной проём: для загрузки и выгрузки животных на заднем дверном блоке установлена опускающаяся дверь-аппарель с подъёмными ограждениями. Привод механический.

Система поения: 1 бак для воды на 170 литров с пневмоподачей; 6 поилок для КРС или свиней.

Освещение кузова: фонарь для освещения заднего погрузочного трапа; 1 фонарь внутреннего освещения кузова.

В связи с ужесточением санитарных требований по АЧС и согласно пожеланиям клиентов на полуприцепе устанавливаются **металлические вентиляционные задвижки, фиксирующиеся в открытом/закрытом состоянии.**





Новинка!

ТОНАР-98262 СКОТОВОЗ ДЛЯ ПЕРЕВОЗКИ СВИНЕЙ В 2 ЯРУСА



Отличительной особенностью данной модели являются стационарные полы. Отсутствие гидравлики и цепей в конструкции полуприцепа обеспечивают удобство его эксплуатации, а так же упрощают работу при низких отрицательных температурах.



Масса перевозимого груза - 18 150 кг

2-х ярусная загрузка

Со стационарными полами

Количество перевозимых свиней - до 150 шт

Шасси:

Подвеска- пневматическая

Оси - Тонар

Колёса - дисковые 11,75x22,5

Шины - 385/55 R 22,5

| Модель 98262 | |
|--|--------|
| Объём кузова, куб.м | 86 |
| Внутренние габариты ярусов кузова, мм | |
| Длина | 13 410 |
| Ширина | 2 410 |
| Высота | 1 330 |
| Масса перевозимого груза, кг | 18 850 |
| Масса снаряжённого полуприцепа, не более, кг | 8 150 |
| Полная масса полуприцепа, не более, кг | 27 000 |
| ССУ, мм | 1150 |

Кузов:

Количество уровней для перевозки свиней - 2 шт.

Количество перевозимого скота - 150 голов (свиньи)

Габариты, не более, мм - L= 13 600, H=4 000, W=2550

Электрооборудование - рабочее напряжение 24 V

Кузов полуприцепа - полностью изготовлен из алюминиевых профилей

Полы - нижний пол полностью самонесущий, герметичный

Внутренние заграждения - съёмные; кузов разделен по длине на 4 секции

Боковые стенки - гладкие, выполнены из алюминиевых профилей

Вентиляционные задвижки - выполнены из алюминия, могут полностью открываться

Аппарель - открывающаяся дверь-трап с бортиками, расположена сзади

Освещение- фонарь для освещения заднего погрузочного трапа; фонари внутреннего освещения

Устройства слива - два крана в задней части полуприцепа

Тормозная система:

Рабочая тормозная система - с двухпроводным пневматическим приводом с электронным управлением EBS конфигурации 2S/2M, действующей на тормозные механизмы барабанного типа;

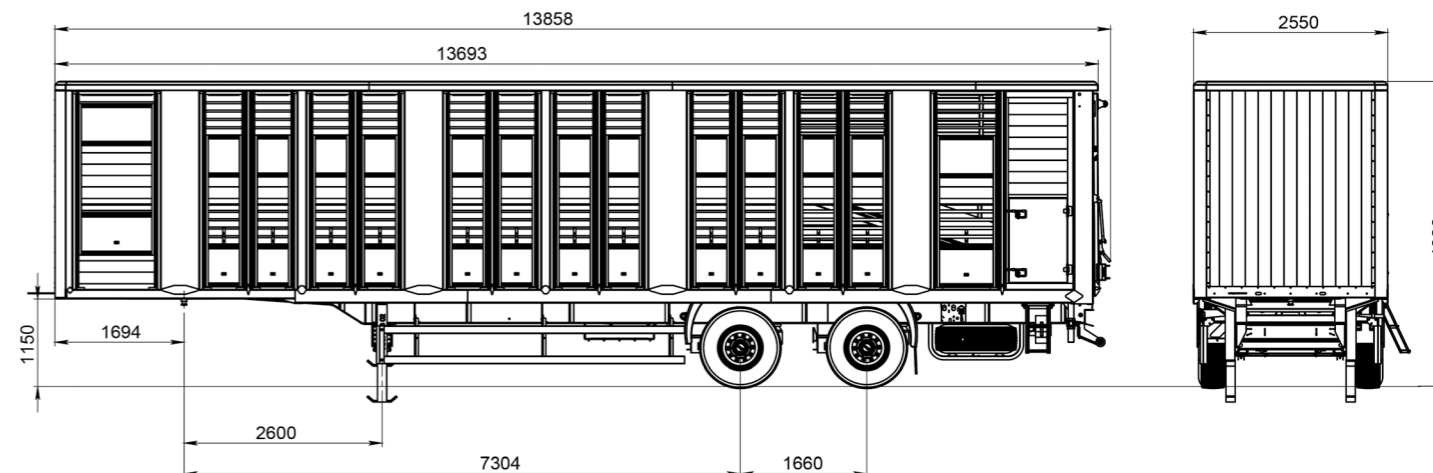
Стояночная тормозная система - механический привод с пружинными энергоаккумуляторами пневматическим ручным краем управления;

Аварийная тормозная система - механический привод с пружинными энергоаккумуляторами к тормозным механизмам.



Дополнительные опции:

- установка системы поения с поилками;
- установка принудительной вентиляции кузова.





Новинка!

Тонар-9887

УНИВЕРСАЛЬНЫЙ ПОЛУПРИЦЕП
ДЛЯ ПЕРЕВОЗКИ КРС И СВИНЕЙ, 16,5 М



Полуприцеп позволяет перевозить:
КРС - до 32 голов весом 600 кг,
40 голов весом до 450 кг,
65 голов весом до 220 кг;
свиней - до 120 голов весом до 115 кг.

Дополнительные опции:

- установка системы поения с поилками для КРС или свиней (по выбору);
- установка освещения разгрузочного трапа и внутри кузова;
- установка принудительной вентиляции кузова;
- установка бокового аварийного трапа;
- установка боковых лючков для кормления/поения.



КУЗОВ ДЛЯ ЖИВОТНЫХ:

Внутренние заграждения: кузов разделен на 4 отсека внутренними перегородками, выполненными из оцинкованных профилированных листов.

Задний дверной проём: для загрузки и выгрузки животных на заднем дверном блоке установлена опускающаяся дверь-аппарель с подъёмными ограждениями. Привод механический.

Система поения: 1-2 бака для воды по 170 литров с пневмоподачей; поилки для КРС или свиней.

Освещение кузова: фонарь для освещения заднего погрузочного трапа; 2 фонаря внутреннего освещения кузова.

Боковые стенки: оцинкованные профили с алюминиевой обшивкой.

Передняя стенка: оцинкованные профили с алюминиевой обшивкой.

Полы: металлические, рифленые, с полимерным покрытием.

Вентиляционные задвижки: выполнены из алюминия.

Устройства слива: 2 патрубка в задней части полуприцепа.

Электрооборудование - выполнено по двухпроводной схеме с номинальным напряжением 24 V.



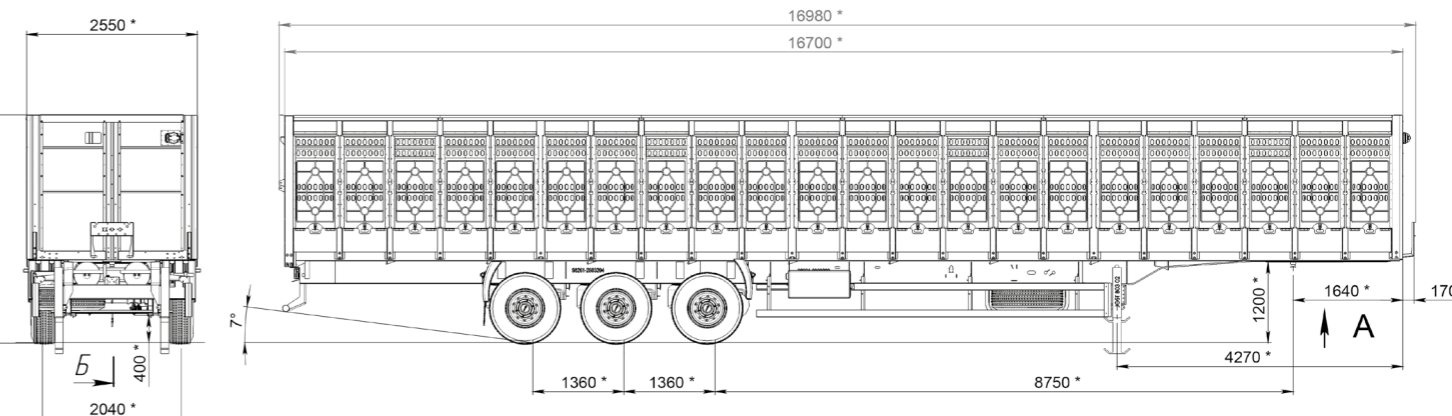
ШАССИ:

Подвеска - зависимая, на продольных упругих рычагах с пневматическими упругими элементами и телескопическими гидравлическими амортизаторами.

Оси колёс - ТОНАР

Шины - 385/65 R22.5

Опорное устройство - 2 x 12 т, ручное управления.



ТОНАР-974605

ПОЛУПРИЦЕП - ПОРОСЯТОВОЗ

Предназначен для перевозки молодого поголовья поросят на площадки дорастивания и откорма, расположенные далеко от репродуктивных ферм. Перевозка осуществляется в один ярус. Кузов внутри разделён на 4 отсека.



Масса перевозимого груза - не более 26 600 кг

Одноярусная загрузка

Количество перевозимых поросят весом 7-10 кг - до 200 шт



Преимущества:

Полуприцеп обеспечивает **качественную доставку молодого поголовья свиней** в любую погоду в течение всего года. Полуприцеп выполнен **на базе изотермического полуприцепа** с усиленным кузовом.

Описание:

Перевозка поросят осуществляется в один ярус внутри кузова, разделённого на **четыре отсека** перегородками, которые фиксируются в открытом и закрытом положении. Погрузка поросят осуществляется через задний трап, оборудованный складными бортиками, и являющийся задней дверью при подъёме в транспортное положение. Привод подъёма-опускания – ручной при помощи пружин. Для разгрузки в холодное время года задний проём дополнительно оборудован рольставнями. Они позволяют сохранять тепло внутри кузова в процессе разгрузки. Основой для поддержания заданного температурного режима служат отопители фирмы «Webasto». Тепловой поток распределяется по воздуховодам. Заданная температура поддерживается за счёт датчиков и контролируется водителем в кабине, через индикаторное табло. Вентиляция осуществляется как естественным способом (через пластиковые окна с форточками), так и принудительным (на передней стенке смонтированы 4 вентилятора, включающиеся попарно).

Шасси:

Подвеска - зависимая, на продольных упругих рычагах с пневматическими упругими элементами и телескопическими гидравлическими амортизаторами.

Оси колёс - ТОНАР

Колёса - дисковые 11,75x22,5

Шины - бескамерные 385/65R 22,5

Тормозная система:

Рабочая тормозная система - сдвухпроводным пневматическим приводом с электронным управлением EBS;

Стояночная тормозная система - механический привод с пружинными энергоаккумуляторами на средней и задней осях и пневматическим ручным краном управления;

Аварийная тормозная система - механический привод с пружинными энергоаккумуляторами на средней и задней осях к тормозным механизмам колёс.

Опорное устройство - на 24т.

| Модель 974605 | |
|---|--------|
| Масса перевозимого груза, не более, кг | 26 600 |
| Масса снаряженного полуприцепа, не более, кг | 7 900 |
| Полная масса полуприцепа, не более, кг | 34 500 |
| Нагрузка на седло (седельно-сцепное устройство), кг | 10 500 |
| Высота седла (седельно-сцепное устройство), мм | 1 150 |
| Габариты, не более, мм: | |
| - Длина | 13 560 |
| - Ширина | 2 600 |
| - Высота | 4 000 |
| Количество уровней для перевозки свиней, шт | 1 |



МОДЕЛЬНЫЙ РЯД ВЫПУСКАЕМЫХ ТРАНСПОРТНЫХ СРЕДСТВ



ТЕХНОЛОГИЧЕСКИЕ САМОСВАЛЫ



ТЕХНИКА СПЕЦИАЛЬНОГО НАЗНАЧЕНИЯ ПОВЫШЕННОЙ ГРУЗОПОДЪЁМНОСТИ



ПОЛУПРИЦЕПЫ-САМОСВАЛЫ



САМОСВАЛЬНЫЕ ПРИЦЕПЫ



ПОЛУПРИЦЕПЫ - РЕФРИЖЕРАТОРЫ



ИЗОТЕРМИЧЕСКИЕ ПОЛУПРИЦЕПЫ



КОНТЕЙНЕРОВОЗЫ



БОРТОВЫЕ ПОЛУПРИЦЕПЫ



ТЕНТОВЫЕ ПОЛУПРИЦЕПЫ



СОРИМЕНТОВОЗЫ



ПРИЦЕПЫ ТРАКТОРНЫЕ



КАРТОФЕЛЕВОЗЫ



ПОЛУПРИЦЕПЫ ДЛЯ ПЕРЕВОЗКИ СКОТА



ПТИЦЕВОЗЫ



ЗЕРНОВОЗЫ



Ось с подвеской Тонар-9042

Количество осей собственного производства - свыше 70 000 экз.

Балка оси состоит из цельной трубы круглого сечения, толщиной 14 мм, без швов, что повышает её эксплуатационные характеристики при динамической нагрузке.

Ось имеет простой способ крепления подвески, состоящий из 3-х элементов (подкладка рессор, накладка рессоры, стремянка), что значительно упрощает монтаж, по сравнению с другими подвесками.

Использование в ступичном узле распространённого внутреннего и внешнего подшипника 7520А (усиленного) доказывает надёжность и простоту осей ТОНАР.

Ступичный узел, который включает в себя: корончатую гайку ступицы с увеличенной резьбовой площадью и шплинтом, подшипники 7520А, манжета 150x180 мм — образует одно цельное, закрытое, но в то же время и разборное соединение.



Для смазки ступичного узла используется **MS1510 BLUE**, благодаря которой был увеличен межсервисный интервал до 240 000 км. Данная высокотемпературная смазка предназначена для тяжело-

нагруженных узлов, содержит антиокислительные присадки, обеспечивающие длительную работоспособность при высоком давлении и температуре.

Тормозная накладка WVA 19032 переменного сечения.

Все комплектующие детали осей и подвесок ТОНАР, можно приобрести по отдельности, в то время, как другие производители осей предлагают только рем. комплектами и узлами в сборе.

Подвеска дополнительно усилена швеллером 8 мм, соединяющим кронштейны рессоры.

Конструкция крепления тормозного вала — унифицирована с конструкцией европейских осей.

Балка оси, сохраняющая свойства под действием ударных нагрузок, изготовлена из высоколегированной стали 18ХГТ.

Предусмотрен поддерживающий кронштейн крепления энергоаккумулятора, что надёжно предохраняет его от вибрации.

Увеличена толщина кронштейна крепления тормозной камеры с 6-ти до 8-ми мм.

Усиленный кронштейн рессоры с толщиной стенки 8 мм, с резьбовым соединением амортизатора с резьбой М24.

Тормозной рычаг с автоматической регулировкой зазора между тормозной накладкой и барабаном.

Пневморессоры PHOENIX (Феникс) немецкого производителя, входящего в состав ведущего мирового производителя резинотехнических изделий — группы CONTINENTAL AG.

Долговременную антикоррозийную защиту резьбовых соединений, колесных шпилек и гаек обеспечивает современное покрытие Dacromet. Dacromet является неорганическим покрытием с высокой адгезионной прочностью, состоящего из цинка и алюминия в хромовой смеси. Этот тип покрытия обеспечивает высокую степень защиты от коррозии в водно-соляной среде. Он также обеспечивает высокую термостойкость и низкий коэффициент трения, без риска водородной хрупкости.

Антикоррозийная защита способствует долговременной эксплуатации осевых агрегатов ТОНАР в любых климатических условиях.

Вся конструкция чрезвычайно прочна и одновременно легка. Вес оси - всего 335 кг.

К осевым агрегатам прилагается подробная инструкция по эксплуатации и техническому обслуживанию с каталогом всех составных частей.

Увеличен интервал между сервисным обслуживанием (с 20 до 60 тысяч км). Гарантийный срок на осевой агрегат увеличен до 36 месяцев с момента введения в эксплуатацию, при соблюдении технического обслуживания.

При проведении ТО нет необходимости в применении специальных инструментов, что сокращает время монтажа и демонтажа по сравнению с другими производителями осей.

Наличие сервисных станций (более 60) и представительств по продаже запасных частей (более 70) позволяет оперативно решать вопросы поставки запчастей и техобслуживания.

Таблица индексов нагрузки грузовой шины

Данные параметры установлены ETRTO (European Tyre and Rim Technical Organization - Европейская техническая организация по ободам и покрышкам) и являются двумя наиболее важными показателями в эксплуатации шин для грузовых автомобилей. Индекс скорости и индекс нагрузки указаны на боковине грузовой шины с обеих сторон. Например, 149/145 L. Первая цифра означает индекс нагрузки на шину при одинарной ошиновке, а второй номер указывает индекс нагрузки при двойной ошиновке. Буква «L» определяет максимальный скоростной режим. Если радиальная шина не промаркирована, то по умолчанию ее скоростной режим не должен превышать 110 км/ч. Восстановленные шины также не должны использоваться при скоростях выше 110 км/ч. Грузовые шины специального назначения, для особо тяжелых условий эксплуатации имеют соответствующие скоростные ограничения в обязательном порядке указанные на боковине.

| Индекс нагрузки грузовой шины | кг | Индекс нагрузки грузовой шины | кг | Индекс нагрузки грузовой шины | кг | Индекс нагрузки грузовой шины | кг | Индекс нагрузки грузовой шины | кг | Индекс нагрузки грузовой шины | кг |
|-------------------------------|-----|-------------------------------|------|-------------------------------|------|-------------------------------|-----|-------------------------------|------|-------------------------------|------|
| 50 | 190 | 90 | 600 | 130 | 1900 | 70 | 335 | 110 | 1060 | 150 | 3350 |
| 51 | 195 | 91 | 615 | 131 | 1950 | 71 | 345 | 111 | 1090 | 151 | 3450 |
| 52 | 200 | 92 | 630 | 132 | 2000 | 72 | 355 | 112 | 1120 | 152 | 3550 |
| 53 | 206 | 93 | 650 | 133 | 2060 | 73 | 365 | 113 | 1150 | 153 | 3650 |
| 54 | 212 | 94 | 670 | 134 | 2120 | 74 | 375 | 114 | 1180 | 154 | 3750 |
| 55 | 218 | 95 | 690 | 135 | 2180 | 75 | 387 | 115 | 1215 | 155 | 3875 |
| 56 | 224 | 96 | 710 | 136 | 2240 | 76 | 400 | 116 | 1250 | 156 | 4000 |
| 57 | 230 | 97 | 730 | 137 | 2300 | 77 | 412 | 117 | 1285 | 157 | 4125 |
| 58 | 236 | 98 | 750 | 138 | 2360 | 78 | 425 | 118 | 1320 | 158 | 4250 |
| 59 | 243 | 99 | 775 | 139 | 2430 | 79 | 437 | 119 | 1360 | 159 | 4375 |
| 60 | 250 | 100 | 800 | 140 | 2500 | 80 | 450 | 120 | 1400 | 160 | 4500 |
| 61 | 257 | 101 | 825 | 141 | 2575 | 81 | 462 | 121 | 1450 | 161 | 4625 |
| 62 | 265 | 102 | 850 | 142 | 2650 | 82 | 475 | 122 | 1500 | 162 | 4750 |
| 63 | 272 | 103 | 875 | 143 | 2725 | 83 | 487 | 123 | 1550 | 163 | 4875 |
| 64 | 280 | 104 | 900 | 144 | 2800 | 84 | 500 | 124 | 1600 | 164 | 5000 |
| 65 | 290 | 105 | 925 | 145 | 2900 | 85 | 515 | 125 | 1650 | 165 | 5150 |
| 66 | 300 | 106 | 950 | 146 | 3000 | 86 | 530 | 126 | 1700 | 166 | 5300 |
| 67 | 307 | 107 | 975 | 147 | 3075 | 87 | 545 | 127 | 1750 | 167 | 5450 |
| 68 | 315 | 108 | 1000 | 148 | 3150 | 88 | 560 | 128 | 1800 | 168 | 5600 |
| 69 | 325 | 109 | 1030 | 149 | 3250 | 89 | 580 | 129 | 1850 | 169 | 5800 |

Таблица индексов скорости

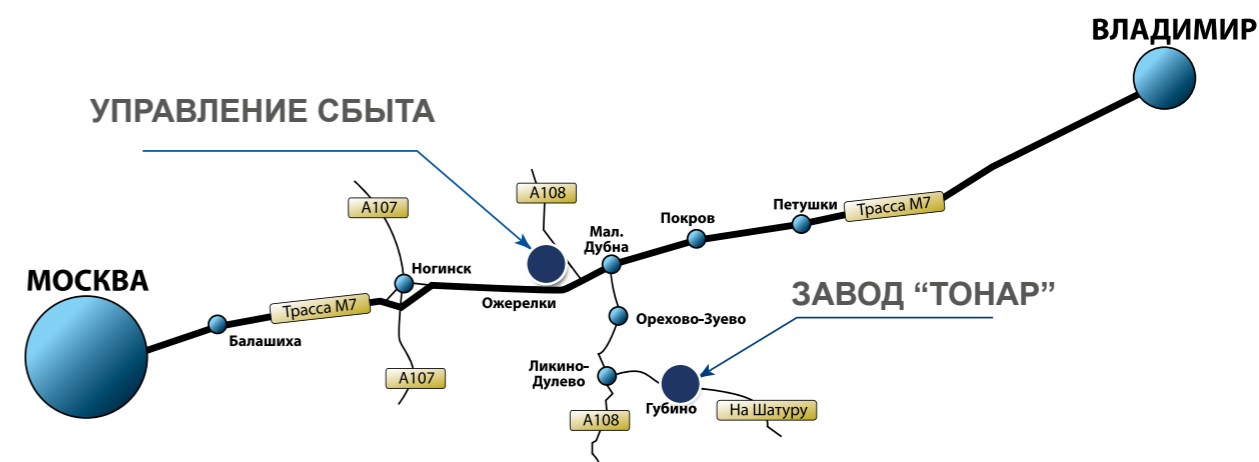
Индекс скорости - это максимальная скорость, с которой данная шина способна перевозить груз, указанный в индексе нагрузки. Таким образом, если мы возьмем приведенный выше пример - 149/145 L и сравним с показателями таблиц, то можно сделать вывод, что рассматриваемая грузовая шина по максимуму способна перевозить 3250 кг на скорости 120 км/ч при одинарной ошиновке и 2900 кг при скорости 120 км/ч при двойной ошиновке.

| Индекс | Скорость, км/ч |
|--------|----------------|
| E | 70 |
| F | 80 |
| G | 90 |
| J | 100 |
| K | 110 |
| L | 120 |
| M | 130 |
| N | 140 |

Отдел продаж сельхозтехники:

| | | |
|-------------------------------------|---|---|
| Чмыхов Николай Александрович | Начальник отдела + направление: Зерноводство, овощеводство | 8 (800) 700-32-49 доб.121 +7 (903) 206-84-54 tchmykhov@tonar.info |
| Глазов Николай Николаевич | Инженер управления сбыта Направление: Животноводство, птицеводство | 8 (800) 700-32-49 доб.133 +7 (903) 204-45-19 glazov@tonar.info |

Схема проезда:



Центры продаж в регионах:

| | | |
|-----------------------------|---|--------------------|
| Белгородская область | Белгородская область, г. Губкин, ул. Южные Коробки-12 (промзона, район шахты) ООО «ТонарБелСервис» | +7 (961) 170-20-09 |
| Кемеровская область | Кемеровская область, г. Ленинск-Кузнецкий, ул. Топкинская 1 ООО «СибирьТонарСервис» | 8-800-700-35-95 |
| Краснодарский край | Краснодарский край, г. Усть-Лабинск, ул. Шаумяна, 3 ООО «ТРАНСАВТО» | +7 (918) 413-63-49 |
| Красноярский край | Красноярск, ул. Северное шоссе 25 ООО «Красноярск Тонар Сервис» | +7 (391) 219-35-15 |
| Санкт-Петербург | г. Санкт-Петербург, пос. Шушары, отд. Бадаевское, уч. 226 ООО «ПЕТРОТОНАРСЕРВИС» | +7 (965) 046-59-56 |
| Крым | Республика Крым, г. Симферополь, Евпаторийское шоссе, с. Белоглинка, ул. Салгирная, д. 10 ООО «Автодель» | +7 (978) 732-04-04 |



*Для тех, кто решает сам,
каким будет завтра*

Управление сбыта:

142631, Московская область,
83 км шоссе Москва - Н. Новгород (трасса М7), Орехово-Зуевский р-н,
д. Ожерёлки Телефоны: 8 (800) 700-32-49 (доб. 133), 8 (903) 204-45-19
+7 (4964) 16-32-88 (отдел продаж запасных частей)

www.tonar.info